

マックラウリン
新会長は・・・
何を求めて・・・
いるのでしょうか

— you ARE rotary —
— express it! —

1960年 7月1日
米国イリノイ州 エバンストン

親愛なるロータリアンの皆様へ

ロータリーの行動計画の進歩発展の基盤をなすものは
不断の継続と膨脹であって、併せて人類の想像し得る理想
を達成せんが為め新しい方策を発見せんとする努力で
あります。

私共の今日あるのは過去の所産であります。いなれば
ポール・ハリスの素朴な計画の上に打建てられたもので
あります。ロータリーは我々のロータリー・クラブを
結成した先輩の人々の信念と先見と又世界116カ国のロー
タリアンの日常の生活にロータリーを齎したダイナ
ミックなエネルギーによって打建てられたものでありま
す。ロータリーは過去幾星霜にわたるクラブ会員や委員
達の献身的な努力の賜物でもあります。でありますから、
この先人の労苦の成果は、現代のロータリーを背負う私
達を通じて刈入れられて有終の美を結ぶ訳であります。

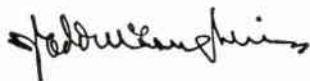
従いまして、私共は過去の経験と実績にしっかり土台
を置いて、私共の年度としてこの基調となる光を消さな
い様万全の努力を尽す事を誓いたいと思います。そして
また私共が、如何に将来を形成出来るか如何したら、よ
り多き友情の橋を架ける事が出来るかに就ても躊躇逡巡
する処なく不断の考慮を続けようではありませんか。

私の同志としてのロータリアンの皆様、あなたはロー
タリーです。

私共の世界的なつながりはロータリーに生きる事によ
ってその奉仕の理想に邁進せんとするあなたに期待する
処大なるものがあります。若しあなたがこれを今日の、
明日のまた次週の思想に行動に表現しそしてそれを1960
—61年を通じて拡大する事が出来たとしたならば、今年
も亦ロータリーにとって同様に特筆大書に値する年とな
るであります。

私はこれをあなたに期待致しております。

敬具



会長 J・エド マクラウリン

あなたはロータリーです それを表現して下さい

あなたはロータリーです。これを如何に表現するかは
あなた御自身の責任であります。どんなに事情や機会が
変わろうと、そうなくてはならない事に変わりはありません。
然し貴方はロータリーを何等かの方法によって表現
された事には間違はないと思います。ロータリーを表現
する事は各個人の問題であります。若しあなたがロー
タリーに関心を抱いているとしたならばあなたはきっと
自分の生活の中の汎ゆる問題や利害との関連にそれを表
現せらるる事と思います。従ってその表現のしかたが必
ずしも同じでないと云う事は己むを得ない処であります。

あなたを通じて、世間の人はロータリーは何を意味す
るかを判断します。一体、彼等はどうな判断をするでし
ょうか。特に、ロータリーはあなたに何を意味していま
すか。

今年度はロータリーの本義を深く掘り下げて見たいと
思います。私達も研究し、討論して、全員が洩れなくこ
れに参加しましょう。真実みんなでクラブのプログラム、
クラブ協議会、炉辺会合や家庭での会合をつくりあげ
て、これを通じてどの会員も自分のロータリーに関する
理解の程を表現出来る様に致しましょう。みんなで私共
の日常生活に於て「超我の奉仕」とは何を意味するかを
探求しましょう。斯くする事によって、各会員特に新入
会員はロータリーの理想と綱領を理解する事が出来る様
になります。

ロータリーの本義を探求する事によって、はじめて、
これを行動に表現する事が出来ると思います。

- ★ロータリーの理想をあなたの御商売や職業の基本的
な心構えや日常の諸問題に適用する事によって;
- ★クラブ全員の個人的奉仕を動員する方法を通じて貴
地域社会の当面する最も緊急な問題に挑戦する事によ
って;
- ★あなたの力で他国の人々の問題や熱望に関する情報
の行届いた与論の喚起を助ける為めにロータリーの持
つ独自の手法とつながりを利用する事によって;

you are ROTARY

expand it!

あなたはロータリーです それを膨張させましょう

あなたはロータリーです。ロータリーの過去のすべてはあなたの努力のいわば前奏曲の様なものです。ロータリーの進展には膨張は不可欠のものであります。進展には成長を必要とします。この世界とその問題が成長して奉仕の必要と範囲が広がって行く課程に於て私共が静止の状態に足踏みする訳には行きません。若しロータリーがこの力溢る時代に生き抜いて行く為めには、先ず膨張が絶対条件であります。この新しい時代の要求と合致する為には私共の考え方も幅が広くならなければなりません。

要するに、ロータリーの進歩も退歩もあなたの貢献の如何にかかっています。

あなたの周囲を見廻わして下さい。未だ会員に推薦されない人で、あなたの御知合いの職業人の中にロータリーに相応しい人はおりませんか。若しそう云う人があったならば早速推薦して下さい。

未だロータリーが結成されていないが、充分ロータリークラブを結成する資格のある様な御近くの地域社会はありませんか。若しそうだとしたならば、その結成にあなただの御力をお貸し下さい。

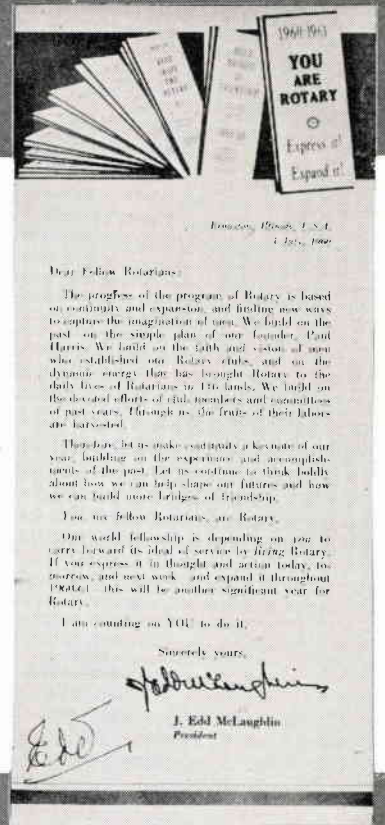
ある特定の人若くは地域社会に対しその人達をロータリーに引入れる結果となる様な感銘や友情の手を差のべる権利があなたにはないなんて云う事が出来るか如何か一度よく反省して見て下さい。

あなたのクラブの内部に、あなた自身の内部に、要するにもの中心に目を向けてあなたの奉仕の理念を押し広げて下さい。

★人間の尊厳、働く事の尊厳を強調する為めにその影響力を使用者、競争者、依頼者、顧客及び同僚の間に浸透させる事によって;

★地域社会に於て、物質的な施設や教養の機会を充分ならしむる為め、あなたの抱いている人の役に立ちたい

と云う気持ちと思いやりの深い気持を若い人達はもとより老人にまで及ぼす事によって;
★ロータリーをただに日常の茶飯事に止めず又その解答及び解決が全人類の平和をもたらす疑問や問題にロータリーを適用する事によって;



specifically

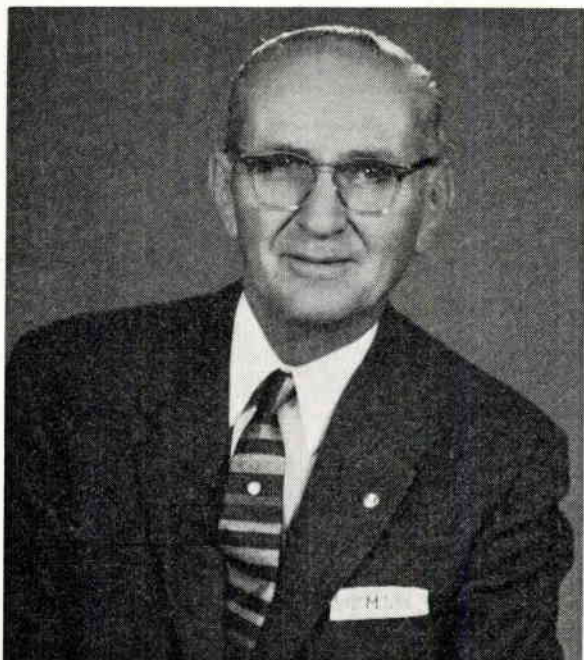
特 に

私はあなたが以下述べる様な事柄を四つの奉仕の部門の各々に実行に移されん事を切望致します。

クラブ奉仕に於ては;

★先ず7月中にある目的を持ったクラブ役員及各委員会委員長のクラブ協議会を開催して下さい。この目的とはロータリーの掲げる綱領の意味を地域的な条件の下に探求し、もって貴地域社会に於てそれを如何に表現し拡大すべきかを決定して下さい。

★かくして一タを選んで、月例クラブ協議会を開催し



マックラウリン R. I. 会長

役員及び各委員長はこの機会を利用して、あなた方の目標の成果がどんな進展をしつつあるかを報告します
職業奉仕に於ては：

★各会員にその職場に於て如何にロータリーを実行に

移すかに就て報告する機会を与える様にして下さい。
★職業奉仕に於ける各会員によって経験された実際的な問題を検討するプログラムを計画して下さい。
社会奉仕に於ては：

★「汝の社会を知れ、Know Your Community」と云うパンフレットを使って貴地域社会の必要とするものは何であるかを決めて下さい、斯くして個人として又クラブとして、何が最も緊急に処置されねばならないかを決定又は決定出来る様協力して下さい。

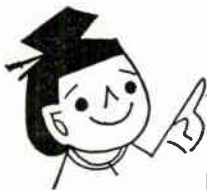
国際奉仕に於ては：

★全会員が「平和への七つの道、Seven Path to Peace」と云う本を論議する機会が得られる様小さいグループに分けて一連の会合を準備して下さい。クラブ例会に於ては、これ等グループによって到達された結論を報告して貰って下さい。

★外国のロータリアンとの個人的接触の場をつくり又貴地社会の人達との国際理解を増進する為に「今日の目標、Targets for Today」を使って意義のある活動を計画して下さい。

★クラブ会員にロータリー財団の制度を通じ国際理解を増進する機会のある事を充分に認識して貰って下さい。

ふやす
楽しみ！



配当落で1口千円程度の買いやすいお値段になりました。
売り買い自由、年2回配当、無記名。早速お申込下さい。

山崎證券の投資信託 (資料送呈)



山種オープン

札幌・新潟・長岡・静岡・浜松・名古屋・大阪
福岡・新宿・池袋・渋谷 その他全国主要都市31カ店
本店 東京・日本橋・兜町 電(671) 2171 (代表)

山崎證券